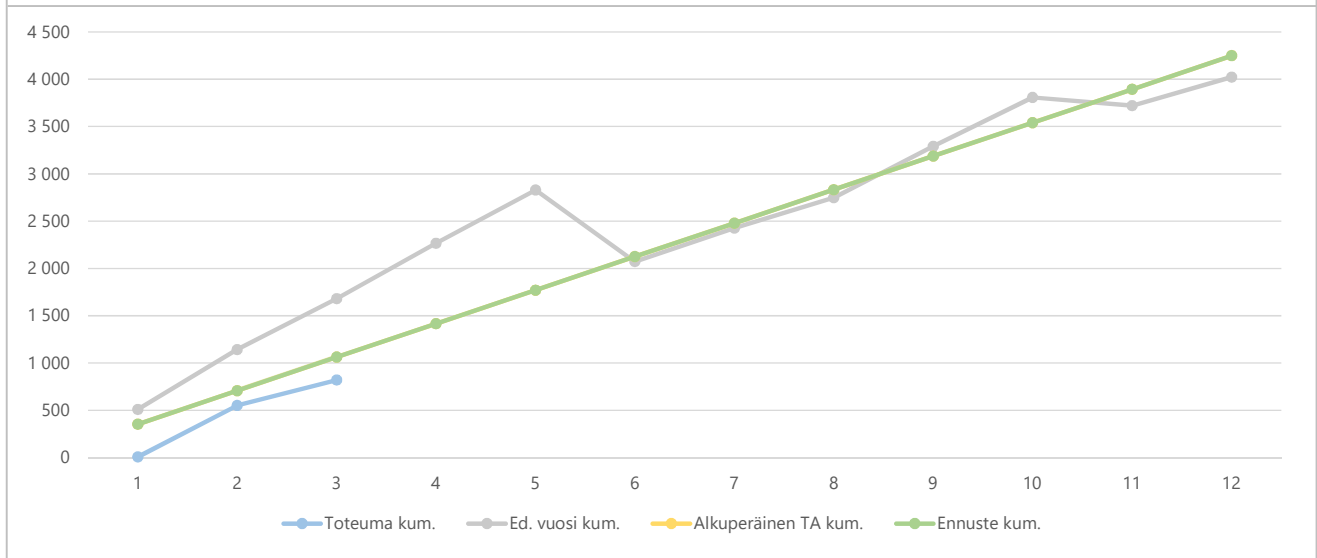


KUUKAUSIRAPORTTI

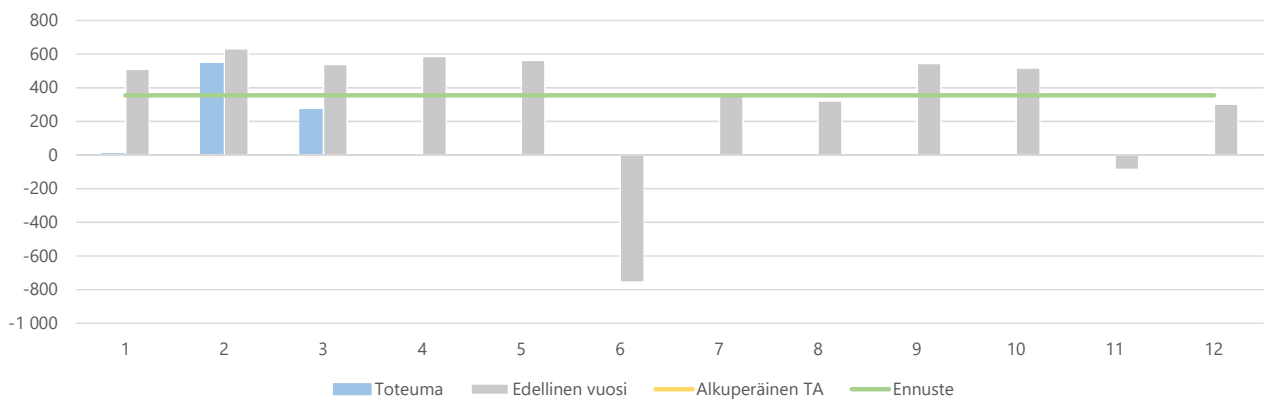
1) Tuloslaskelma (käyttötalous) €1 000	* MTA = muutettu talousarvio		** TA = alkuperäinen talousarvio		Ennuste 2021	Ennuste / MTA*	Ennuste TA 2021**	Ennuste / TA**	TP 2020	Ennuste / TP 2020	
	Kum. 3/2021	Tot.-% / MTA*	Kum. 3/2020	Tot.-% / TP 2020							MTA 2021*
Toimintatuotot	820	19,3%	1 680	41,8%	4 249	4 249	100,0 %	4 249	100,0%	4 022	105,6%
Myyntituotot	655	18,1%	1 510	44,2%	3 610	3 610	100,0 %	3 610	100,0%	3 417	105,6%
Maksutuotot	150	23,6%	163	29,0%	637	637	100,0 %	637	100,0%	563	113,2%
Tuet ja avustukset			2	16,7%	2	2	100,0 %	2	100,0%	10	23,9%
Muut toimintatuotot	16		6	17,2%						33	
Valmistus omaan käyttöön											
Toimintakulut	-31 938	24,2%	-31 130	23,8%	-131 933	-131 933	100,0 %	-131 933	100,0%	-131 000	100,7%
Henkilöstökulut	-1 312	22,3%	-1 281	22,6%	-5 893	-5 893	100,0 %	-5 893	100,0%	-5 663	104,1%
Palvelujen ostot	-30 278	24,2%	-29 457	23,6%	-124 949	-124 949	100,0 %	-124 949	100,0%	-124 604	100,3%
Aineet, tarvikkeet ja tavarat	-76	80,4%	-37	9,3%	-94	-94	100,0 %	-94	100,0%	-395	23,8%
Avustukset	-10	6,8%	-38	28,7%	-146	-146	100,0 %	-146	100,0%	-132	110,7%
Muut toimintakulut	-263	30,8%	-317	154,4%	-851	-851	100,0 %	-851	100,0%	-205	414,4%
Toimintakate	-31 118	24,4%	-29 449	23,2%	-127 684	-127 684	100,0 %	-127 684	100,0%	-126 977	100,6%
Rahoitustuotot ja -kulut	0		0	4,8%						0	
Vuosikate	-31 118	24,4%	-29 449	23,2%	-127 684	-127 684	100,0 %	-127 684	100,0%	-126 977	100,6%
Poistot ja arvonalentumiset	-46		-45	25,0%						-182	
Tilikauden tulos	-31 163	24,4%	-29 495	23,2%	-127 684	-127 684	100,0 %	-127 684	100,0%	-127 159	100,4%
Tilikauden yli-/alijäämä	-31 163	24,4%	-29 495	23,2%	-127 684	-127 684	100,0 %	-127 684	100,0%	-127 159	100,4%

2a) Kumulatiiviset toimintatuotot
(vertailu edelliseen vuoteen, muutettuun talousarvioon ja ennusteeseen)
€1 000

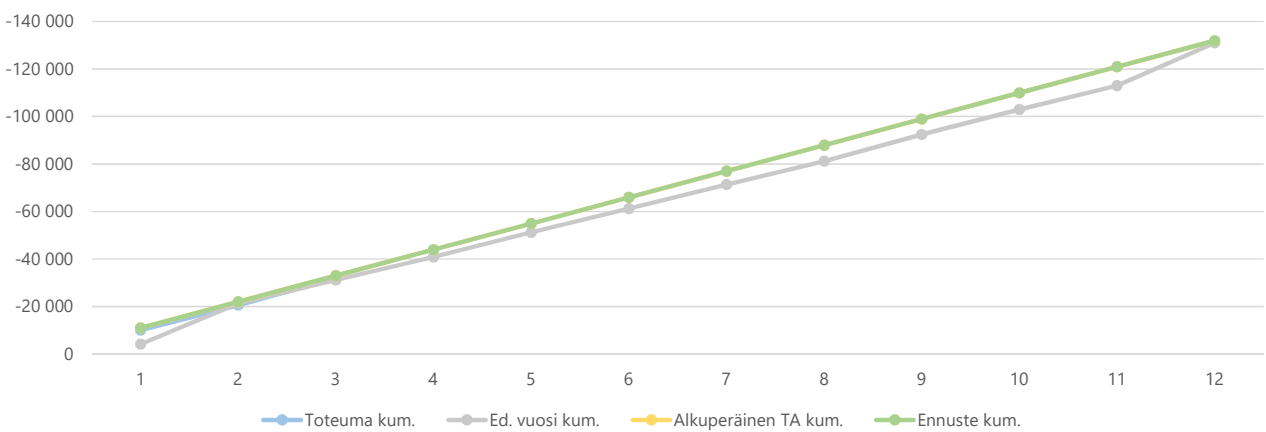


KUUKAUSIRAPORTTI

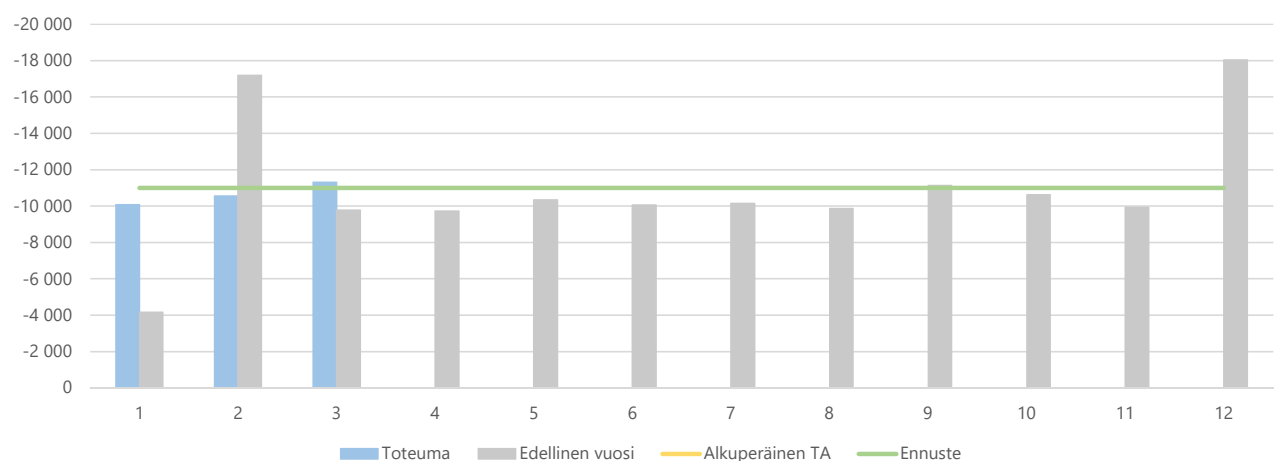
2b) Toimintatuottojen kuukausitoteumat
(vertailu edelliseen vuoteen, muutettuun talousarvioon ja ennusteeseen)
€1 000



3a) Kumulatiiviset toimintakulut
(vertailu edelliseen vuoteen, muutettuun talousarvioon ja ennusteeseen)
€1 000



3b) Toimintakulujen kuukausitoteumat
(vertailu edelliseen vuoteen, muutettuun talousarvioon ja ennusteeseen)
€1 000



KUUKAUSIRAPORTTI

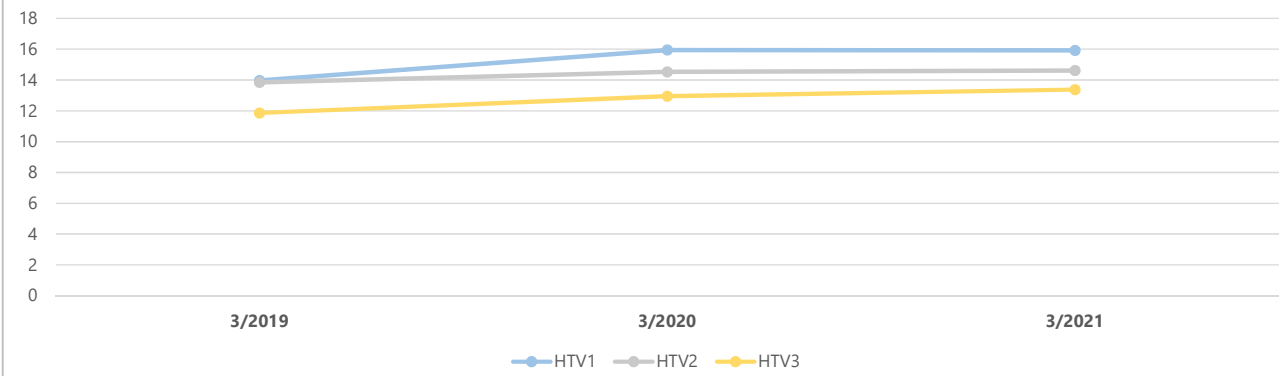
4) Toimintatuotot yksiköittäin €1 000	* MTA = muutettu talousarvio		** TA = alkuperäinen talousarvio		MTA 2021*	Ennuste 2021	Ennuste / MTA*	TA 2021**	Ennuste / TA**	TP 2020	Ennuste / TP 2020
	Kum. 3/2021	Tot.-% / MTA*	Kum. 3/2020	Tot.-% / TP 2020							
Kunnanviraston johto	16	37,5%	673	1523,8%	42	42	100,0%	42	100,0%	44	95,4%
Keski-Uudenmaan ympäristökeskus	804	19,1%	1 007	25,3%	4 207	4 207	100,0%	4 207	100,0%	3 978	105,7%
Yhteensä	820	19,3%	1 680	41,8%	4 249	4 249	100,0%	4 249	100,0%	4 022	105,6%

KUUKAUSIRAPORTTI

5) Toimintakulut yksiköittäin €1 000	* MTA = muutettu talousarvio		** TA = alkuperäinen talousarvio								
	Kum.	Tot.-%	Kum.	Tot.-%	Ennuste	Ennuste	Ennuste	TP	Ennuste		
	3/2021	/ MTA*	3/2020	/ TP 2020	MTA 2021*	2021	/ MTA*	TA 2021**	/ TA**	2020	/ TP 2020
Kunnanviraston johto	-31 021	24,3%	-30 235	23,8%	-127 726	-127 726	100,0%	-127 726	100,0%	-127 021	100,6%
Keski-Uudenmaan ympäristökeskus	-917	21,8%	-894	22,5%	-4 207	-4 207	100,0%	-4 207	100,0%	-3 978	105,7%
Yhteensä	-31 938	24,2%	-31 130	23,8%	-131 933	-131 933	100,0%	-131 933	100,0%	-131 000	100,7%

KUUKAUSIRAPORTTI

6a) Kumulatiiviset henkilötövuodet (HTV1, HTV2 ja HTV3)



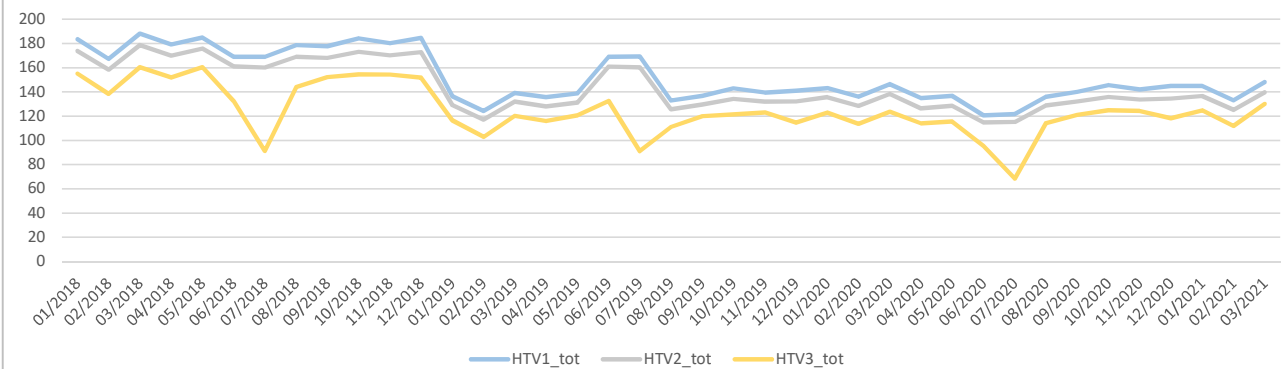
	3/2019	3/2020	Muutos	Muutos	3/2021	Muutos	Muutos
HTV1	14,0	15,9	2,0	14,2 %	15,9	0,0	-0,1 %
HTV2	13,8	14,5	0,7	5,0 %	14,6	0,1	0,6 %
HTV3	11,9	13,0	1,1	9,3 %	13,4	0,4	3,2 %

HTV1 = palveluksessaolopäivien lukumäärä kalenteripäivinä / 365 * (osa-aikaprosentti/100)

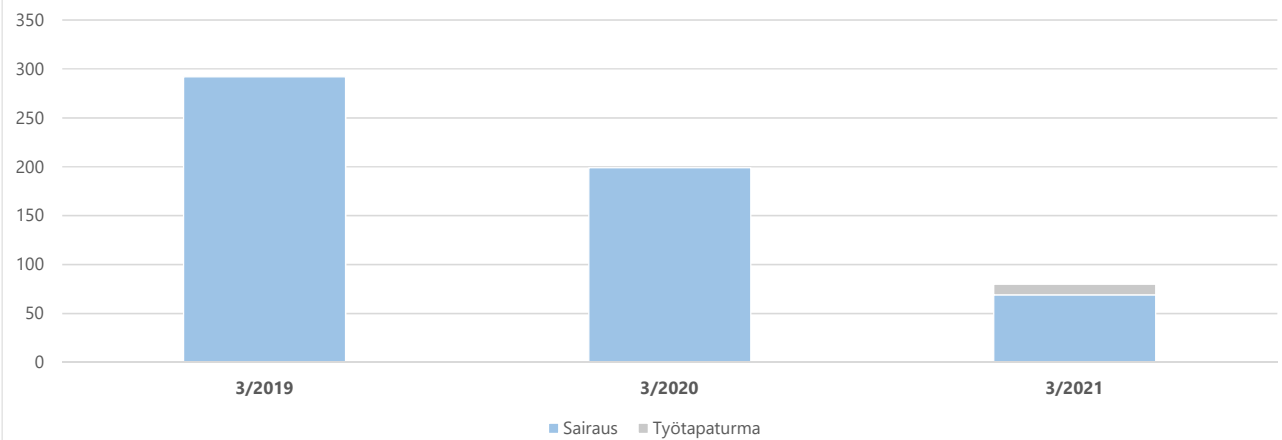
HTV2 = palkallisten palveluksessaolopäivien lukumäärä kalenteripäivinä / 365 * (osa-aikaprosentti/100)

HTV3 = palveluksessaolopäivien (vähennetty kaikki poissaolot) lkm kalenteripäivinä / 365 * (osa-aika-%/100)

6b) Henkilötövuosien kuukausitoteumat (HTV1, HTV2 ja HTV3)



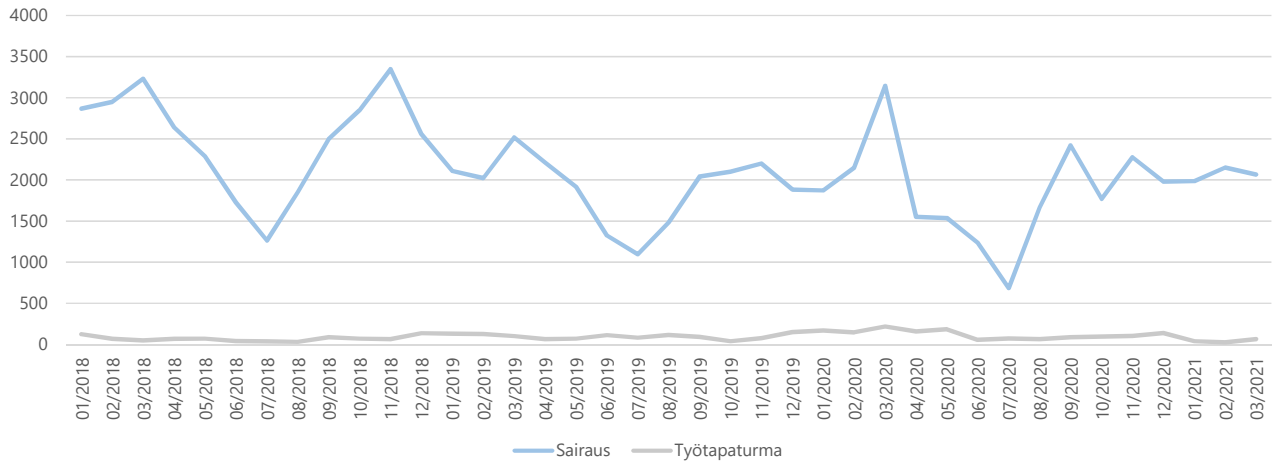
7a) Kumulatiiviset terveisperusteiset (= sairaus ja työtaturma) poissaolot kalenteripäivät



	3/2019	3/2020	Muutos	Muutos	3/2021	Muutos	Muutos
Sairaus	292	199	-93	-31,8 %	69	-130	-65,3 %
Työtaturma					11	11	
Yhteensä	292	199	-93	-31,8 %	80	-119	-59,8 %

KUUKAUSIRAPORTTI

7b) Terveysperusteisten (= sairaus ja työtapaturma) poissaolojen kuukausitoteumat kalenteripäivät



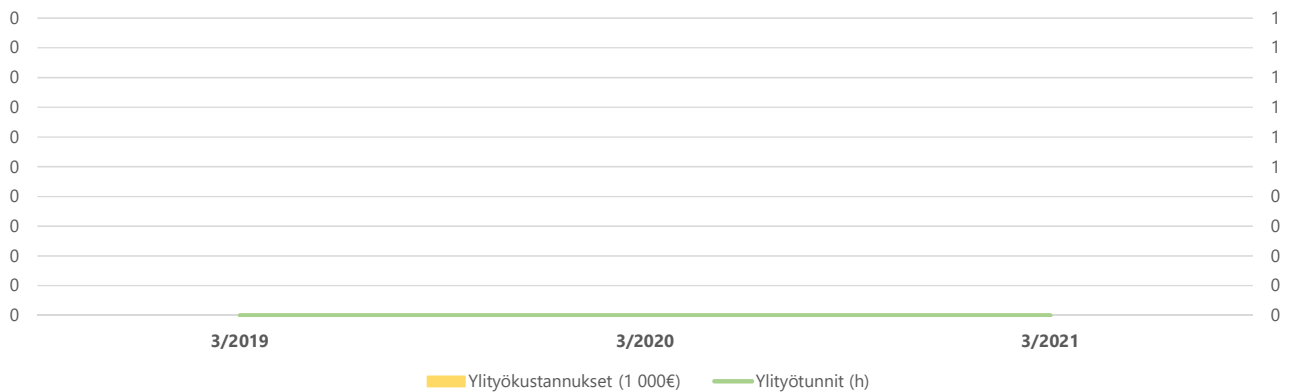
8) Kumulatiiviset vakituisen henkilöstön päätyneet palvelussuhteet



	3/2019	Vaiht.-%	3/2020	Vaiht.-%	Muutos	3/2021	Vaiht.-%	Muutos
Vakit. päätyneet palvelussuhteet						2	3,8 %	
- joista eläköityneet						1	1,9 %	
Vakituisen henkilöstön lukumäärä	47		51		8,5 %	52		2,0 %

Vaihtuvuus% = Vakituisten päätyneet palvelussuhteet / vakituisen henkilöstön lukumäärä

9) Kumulatiiviset ylityökustannukset (1 000 €) ja -tunnit (h)



	3/2019	3/2020	Muutos	Muutos	3/2021	Muutos	Muutos
Ylityökustannukset (1 000€)							
Ylityötunnit (h)							